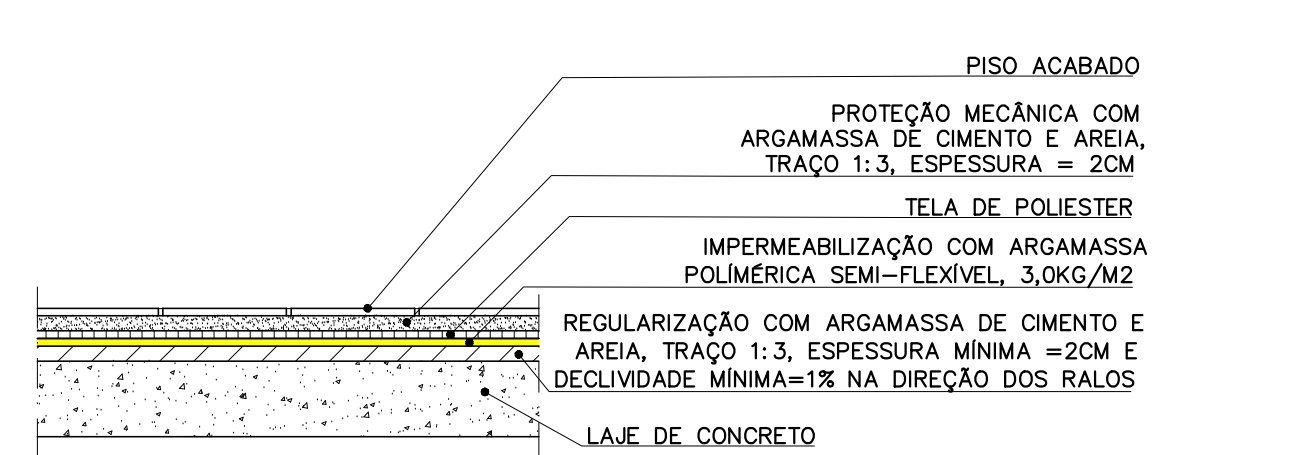
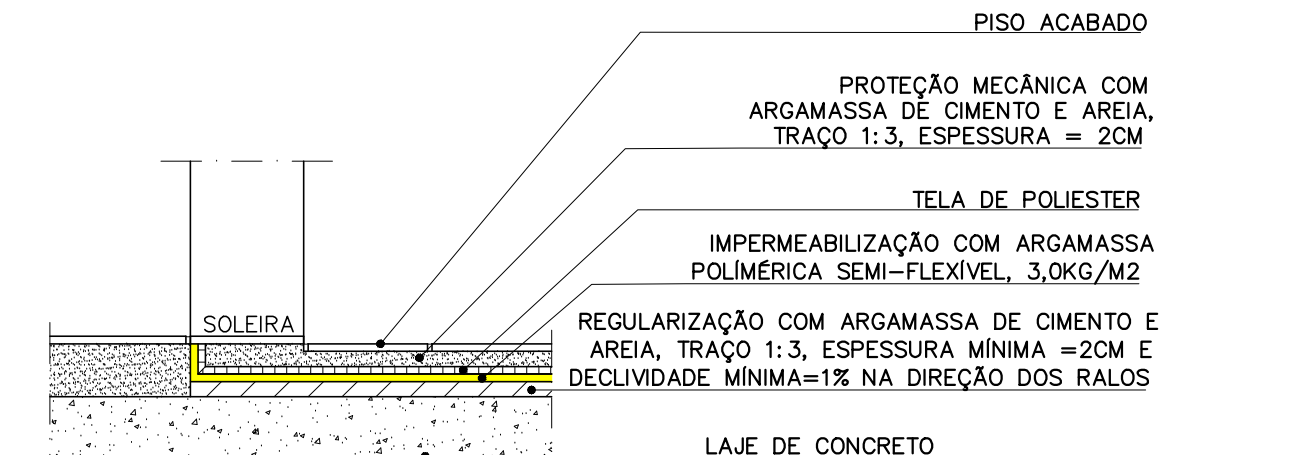


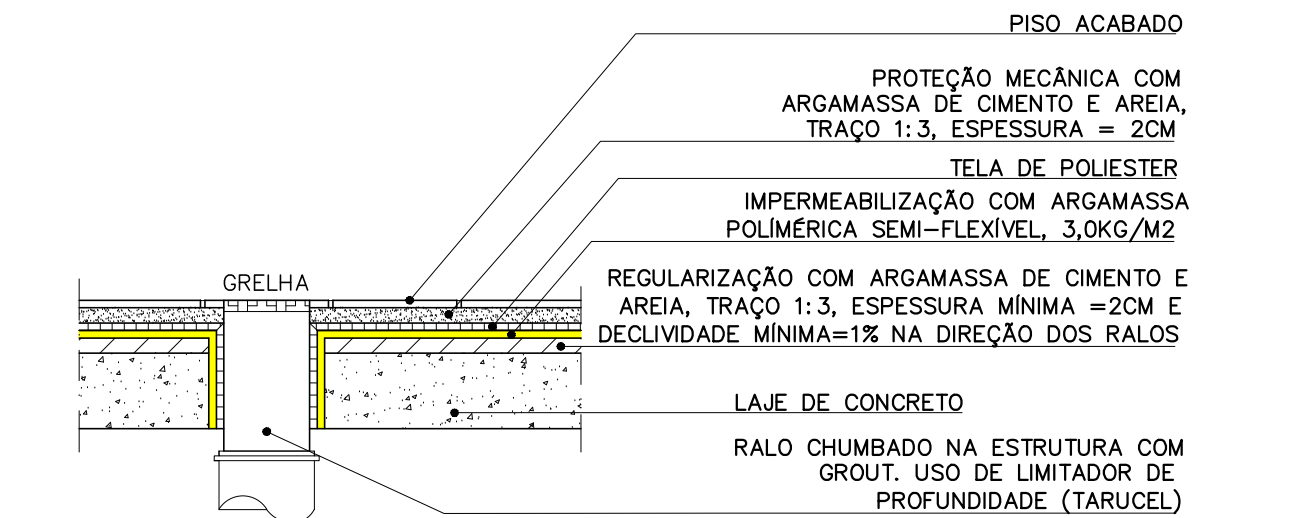
02 – ARGAMASSA POLIMÉRICA SEMI-FLEXÍVEL COM CONSUMO DE 3kg/m2 E TELA DE POLIESTER



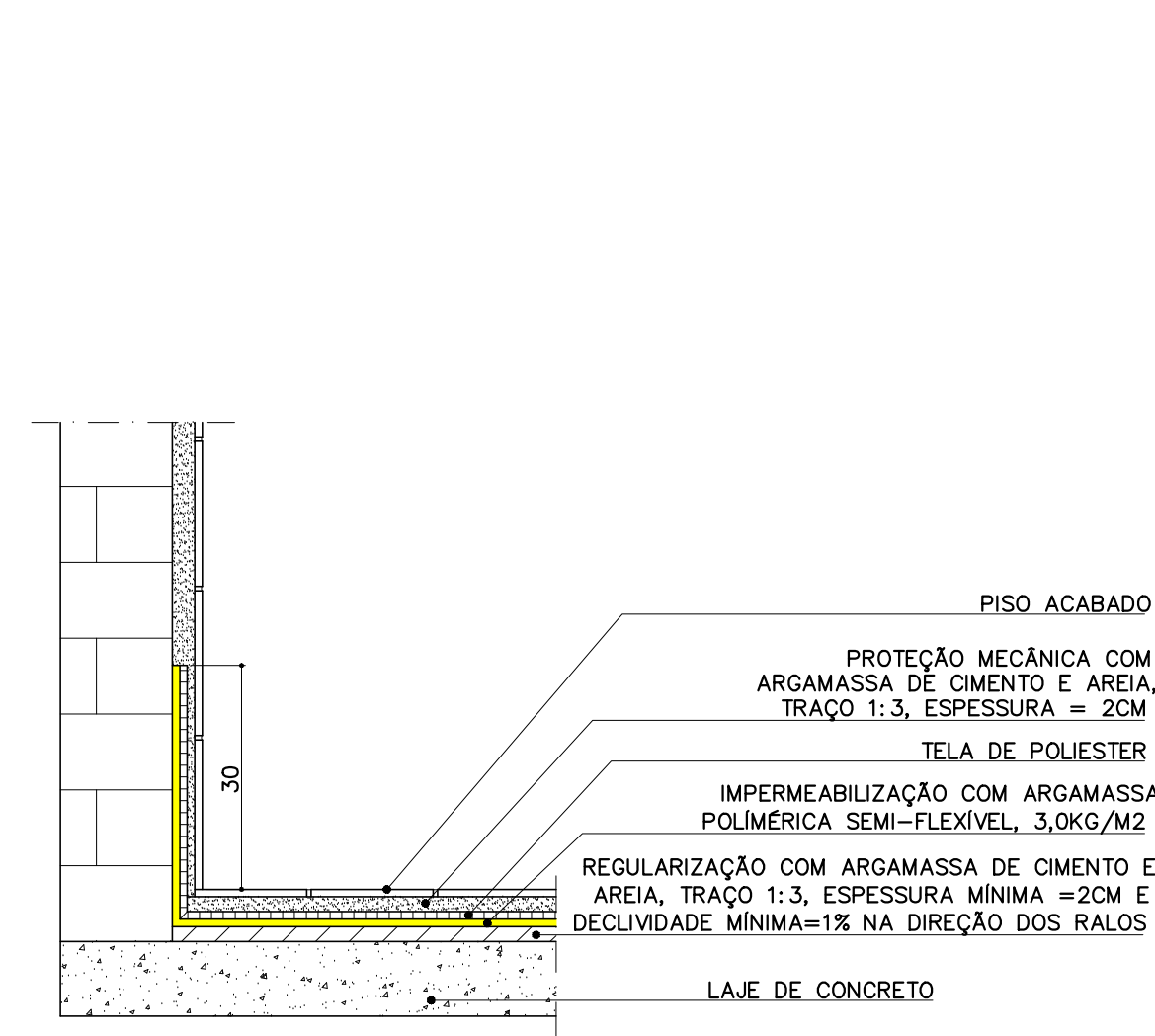
D-02a – IMPERMEABILIZAÇÃO PISO COM ARG. POLIMÉRICA 3KG/M² C/ TELA
ESCALA 1:10



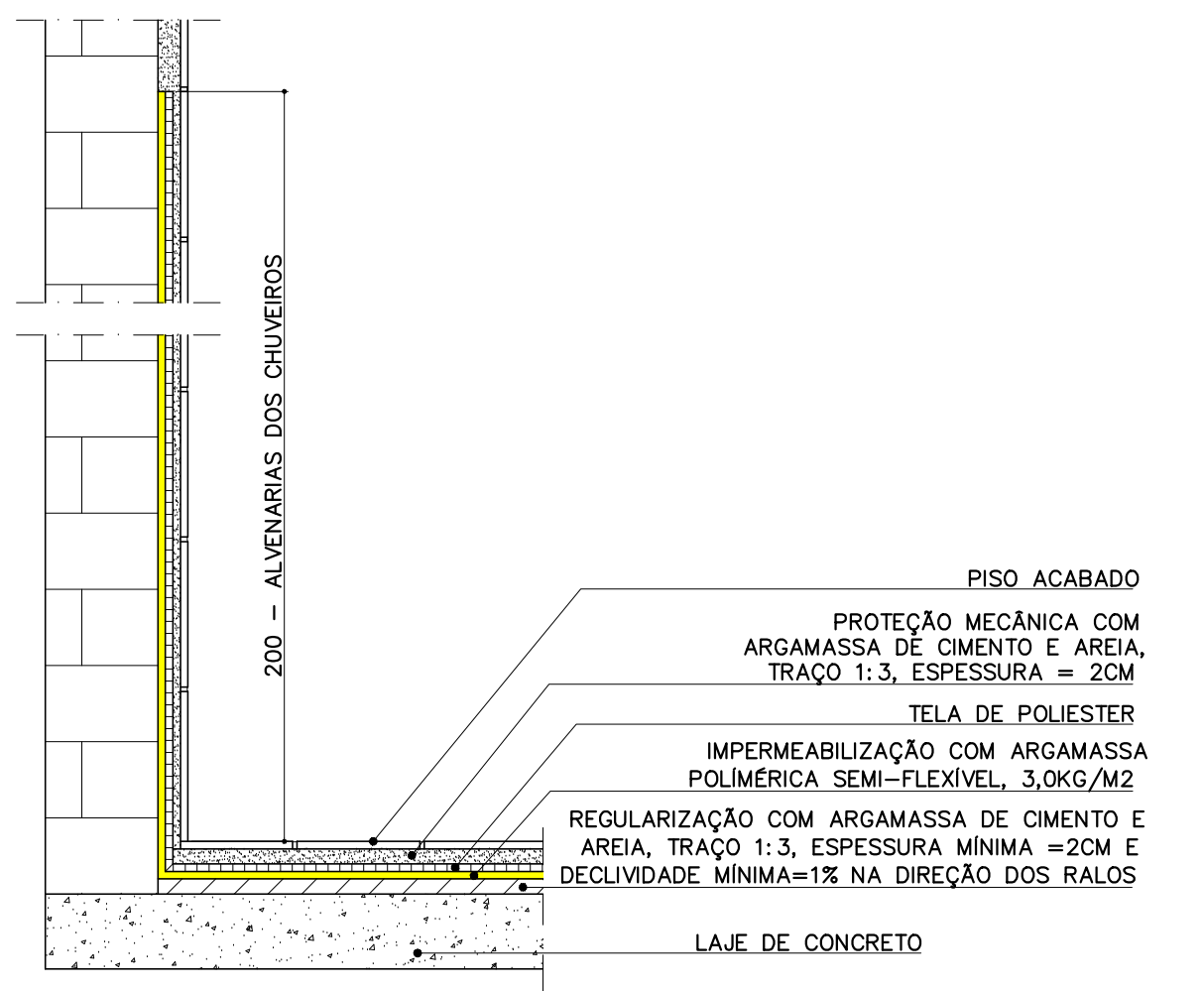
D-02b – IMPERMEABILIZAÇÃO SOLEIRA COM ARG. POLIMÉRICA 3KG/M² C/ TELA
ESCALA 1:10



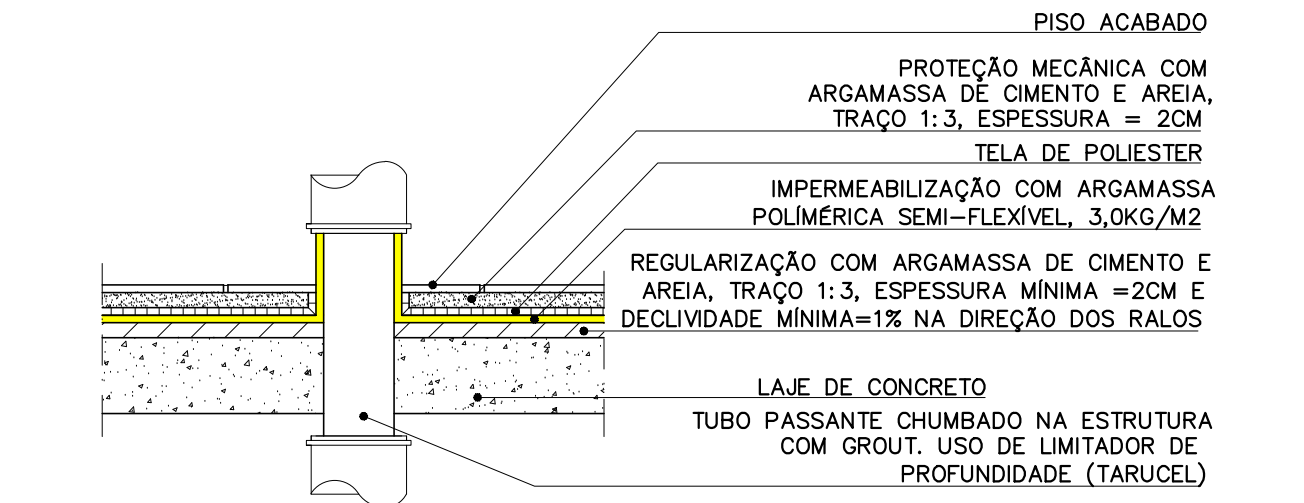
D-02c – IMPERMEABILIZAÇÃO RALO COM ARG. POLIMÉRICA 3KG/M² C/ TELA
ESCALA 1:10



VERTICAL H=0,30M – NAS ALVENARIAS DE PISOS SUPERIORES
D-02e – IMPERMEABILIZAÇÃO RODAPÉS VERTICAL H=0,30M COM ARG. POLIMÉRICA 3KG/M² C/ TELA
ESCALA 1:10



VERTICAL H=2,0M – NAS ALVENARIAS DOS CHUVEIROS
D-02f – IMPERMEABILIZAÇÃO RODAPÉS VERTICAL H=1,0M / 2,0M COM ARG. POLIMÉRICA 3KG/M² C/ TELA
ESCALA 1:10



D-02d – IMPERMEABILIZAÇÃO VASO SANITÁRIO COM ARG. POLIMÉRICA 3KG/M² C/ TELA
ESCALA 1:10

LEGENDA		
COR	ITEM	IMPERMEABILIZANTE
	01	ARGAMASSA POLIMÉRICA SEMI-FLEXÍVEL A 4,0 kg/m2.
	02	ARGAMASSA POLIMÉRICA SEMI-FLEXÍVEL COM CONSUMO DE 3kg/m2 E TELA DE POLIÉSTER.
	03	MANTA ASFÁLTICA, 4mm, TIPO III.

EXE	00	EMIÇÃO INICIAL	xxx	00/00/00
TIPO	REV	DESCRIÇÃO	DESENHO	DATA
REVISÕES				
MINISTÉRIO PÚBLICO DO ESTADO DE MINAS GERAIS				
PROPRIETÁRIO: ESTADO DE MINAS GERAIS – VINCULADO À PROCURADORIA–GERAL DE JUSTIÇA DO ESTADO DE MINAS GERAIS			CNPJ: 20.971.057/0001–45	
PROJETO DE IMPERMEABILIZAÇÃO				
PROJETO PADRÃO A5.2		ETAPA: EXECUTIVO	ÁREA CONSTRUÍDA: 921,74 m²	
UNIDADE RESPONSÁVEL DIRETORIA DE PROJETOS DE EDIFICAÇÕES/SUPERINTENDÊNCIA DE ENGENHARIA E ARQUITETURA				
RESPONSÁVEL TÉCNICO PELO PROJETO ALINE CRISTINA RODRIGUES PEREIRA			CAU: A419729	
CONTEÚDO: DETALHES: – ARGAMASSA POLIMÉRICA SEMI–FLEXÍVEL COM CONSUMO DE 3kg/m2 E TELA DE POLIÉSTER			DATA: SET/2024 ESCALA: Indicadas	FOLHA: 03/04